

Stavba „Prodloužení podchodů v žst. Praha hl.n.“ je spolufinancováno  
Evropskou unií z programu OPD 2



24.10.2018

## DOKUMENTACE PRO VÝBĚR ZHOTOVITELE

VÝŠKOVÝ SYSTÉM Bpv

SOUŘADNICOVÝ SYSTÉM S-JTSK

Číslo změny:	Obsah změny:	Datum změny:
01	-	-
02	-	-
03	-	-

Objednatel:



Správa železniční dopravní cesty, s.o.  
Sokolovská 278/1955  
190 00 Praha 9 - Libeň

Generální projektant:



SUDOP PRAHA a.s.  
Olšanská 1a, 130 80 Praha 3  
tel.: +420 267 094 111  
fax: +420 224 230 316  
e-mail: praha@sudop.cz

Hlavní inženýr projektu:

ING. JAROSLAVA ŠUDOVÁ

Architekt projektu:

ING. ARCH. TOMÁŠ PECHMAN

Středisko:

ARCHITEKTURY A POZEMNÍCH STAVEB

Vedoucí střediska:

ING. ONDŘEJ KAFKA

Odpovědný projektant SO, IO, PS:

ING. ROSTISLAV HUSEK

Vypracoval:

ING. ARCH. SILVIE JUŘÍKOVÁ

Kontroloval:

ING. RADEK KŘUPKA

Název akce:

**PRODLOUŽENÍ PODCHODU V ŽST. PRAHA HL.N.**

Číslo smlouvy:

16 412 206

Projektový stupeň:

DVZ

Část:

SO 221 ZASTŘEŠENÍ VÝSTUPU ZE SEVERNÍHO PODCHODU  
STATICKÁ ČÁST

Datum:

11/2018

Číslo části:

E.2.2.2.2

Název přílohy:

DETAILY OK

Měřítko:

1:50

Počet formátů:

A4

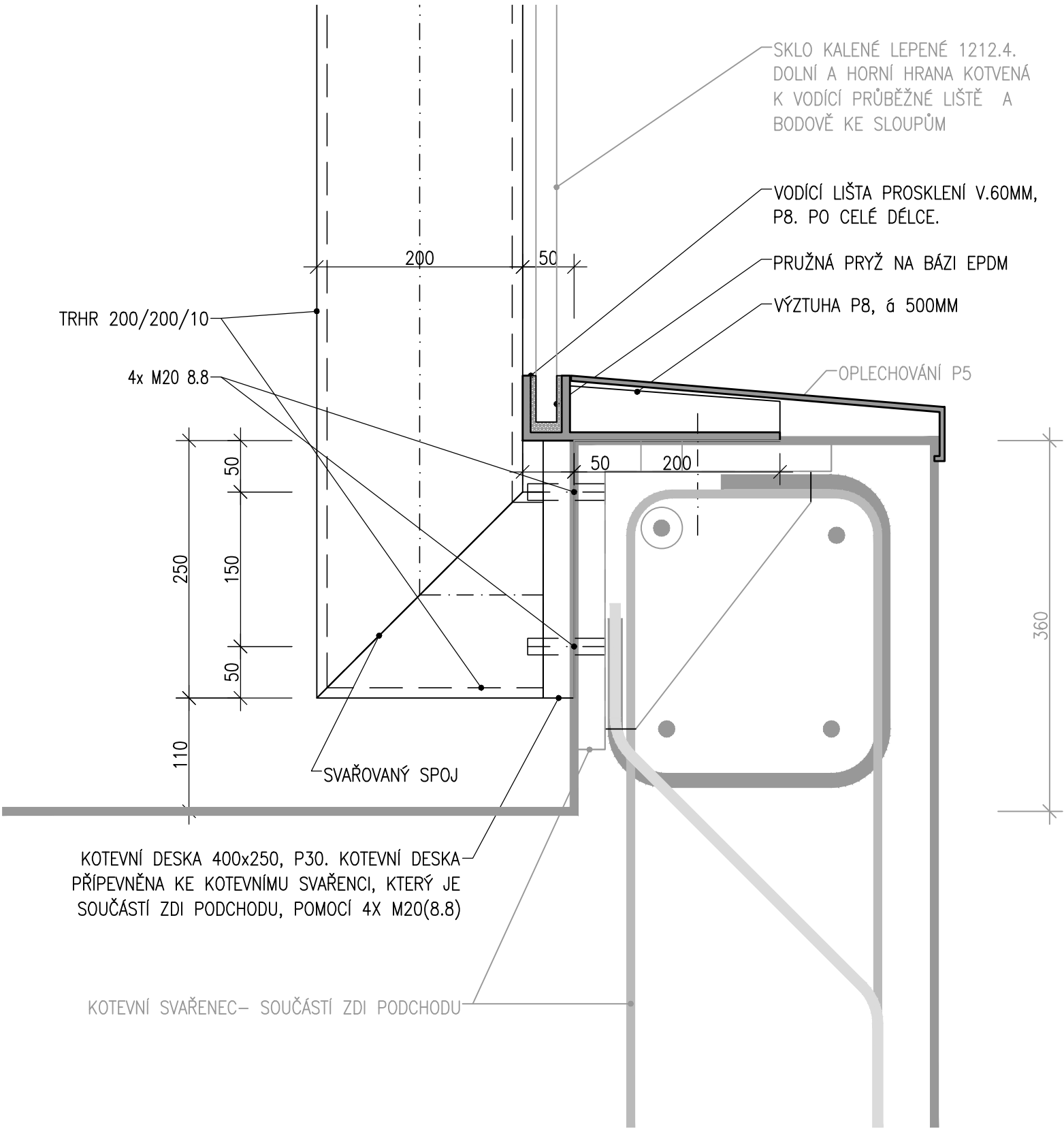
Číslo přílohy:

02.05

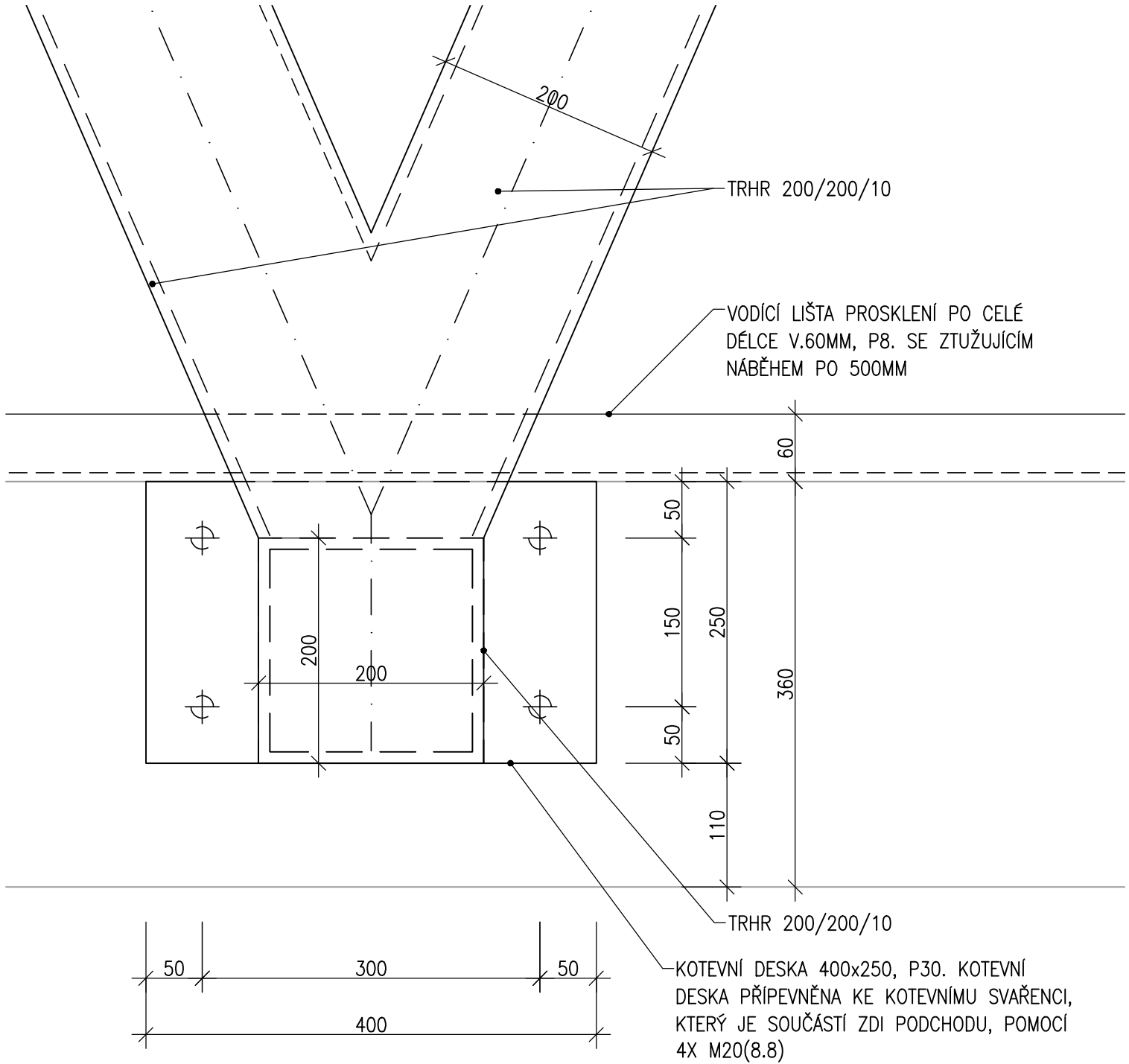
DETAIL D1

M 1:5

ŘEZ



ČELNÍ POHLED

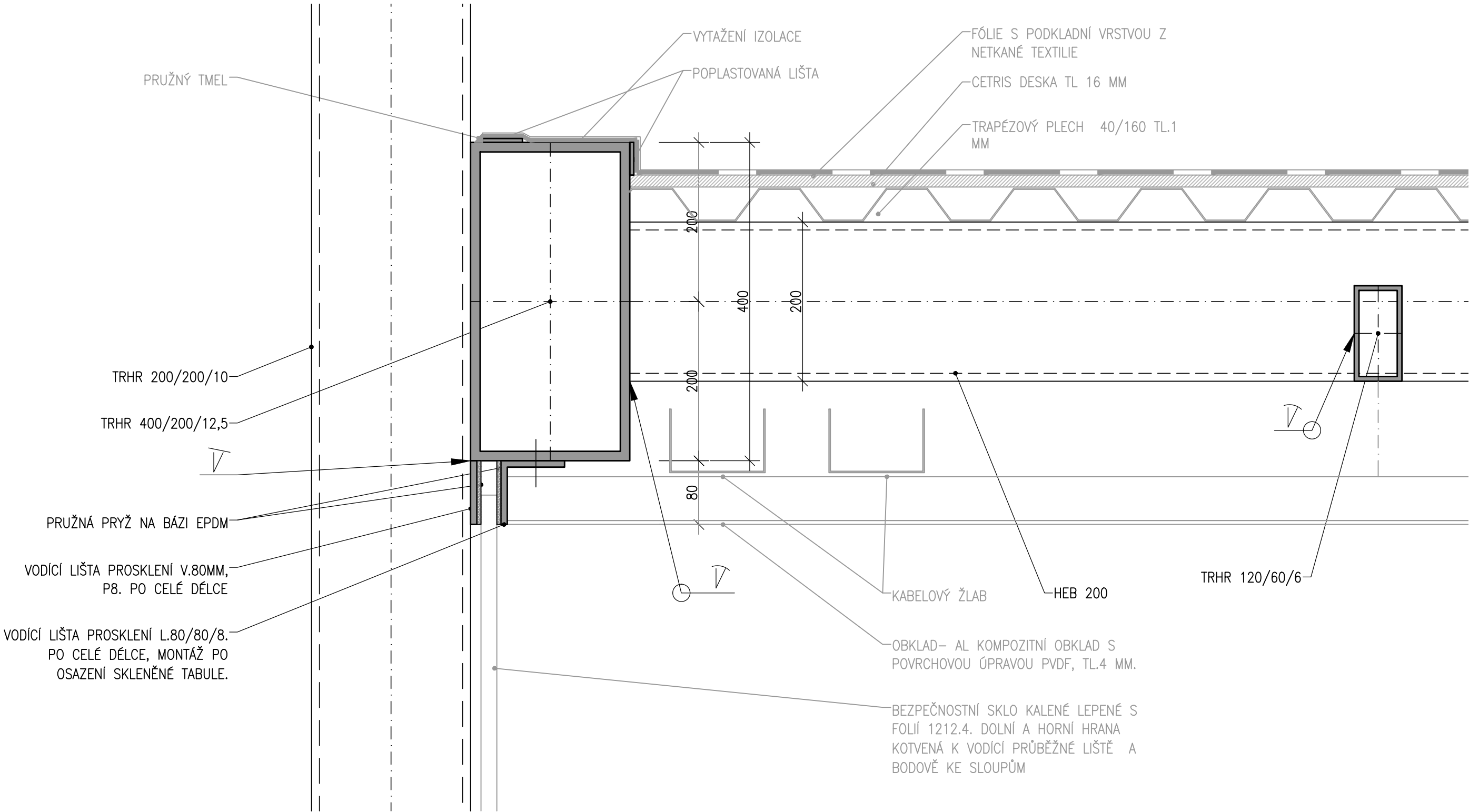


OCEL S355J2

Objekt (soubor): SO 221 ZASTŘEŠENÍ VÝSTUPU ZE SEVERNÍHO PODCHODU	Měřítko: 1:5	Příloha: 02.05.1
Název přílohy: DETAIL D1		

DETAIL D2

M 1:5

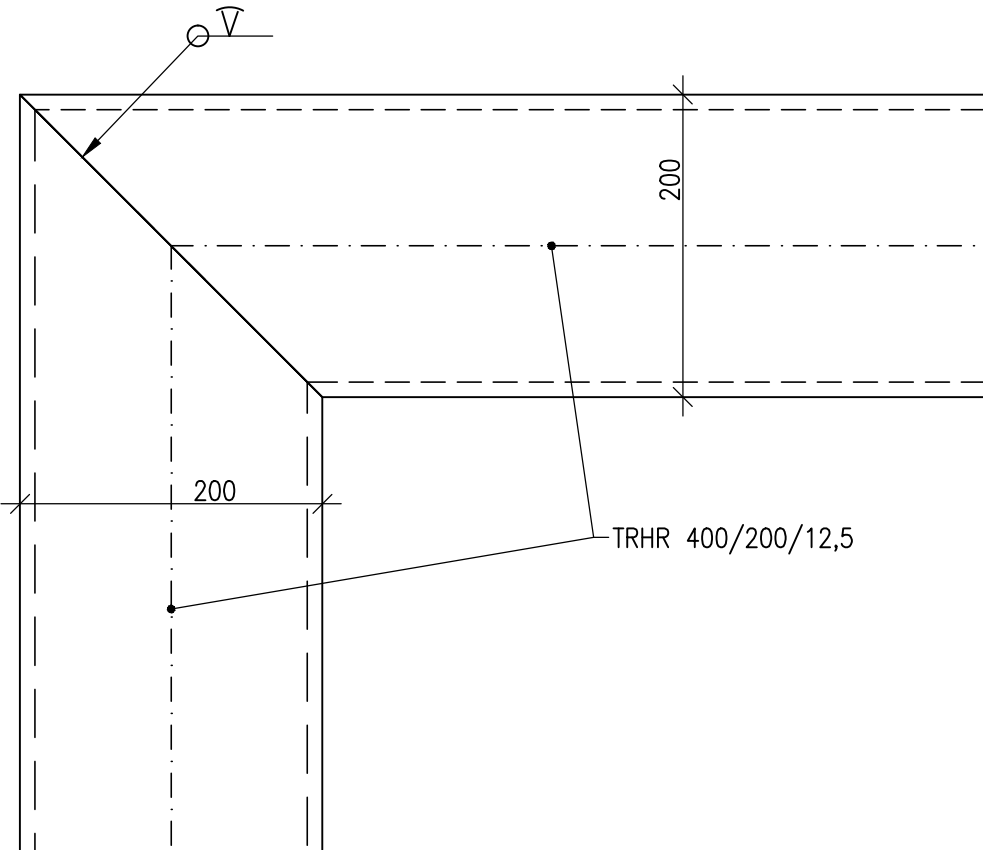


OCEL S355J2

Objekt (soubor): SO 221 ZASTŘEŠENÍ VÝSTUPU ZE SEVERNÍHO PODCHODU	Měřítko:  1:5	Příloha:  02.05.2
Název přílohy:  DETAIL D2		

DETAIL D3

M 1:5

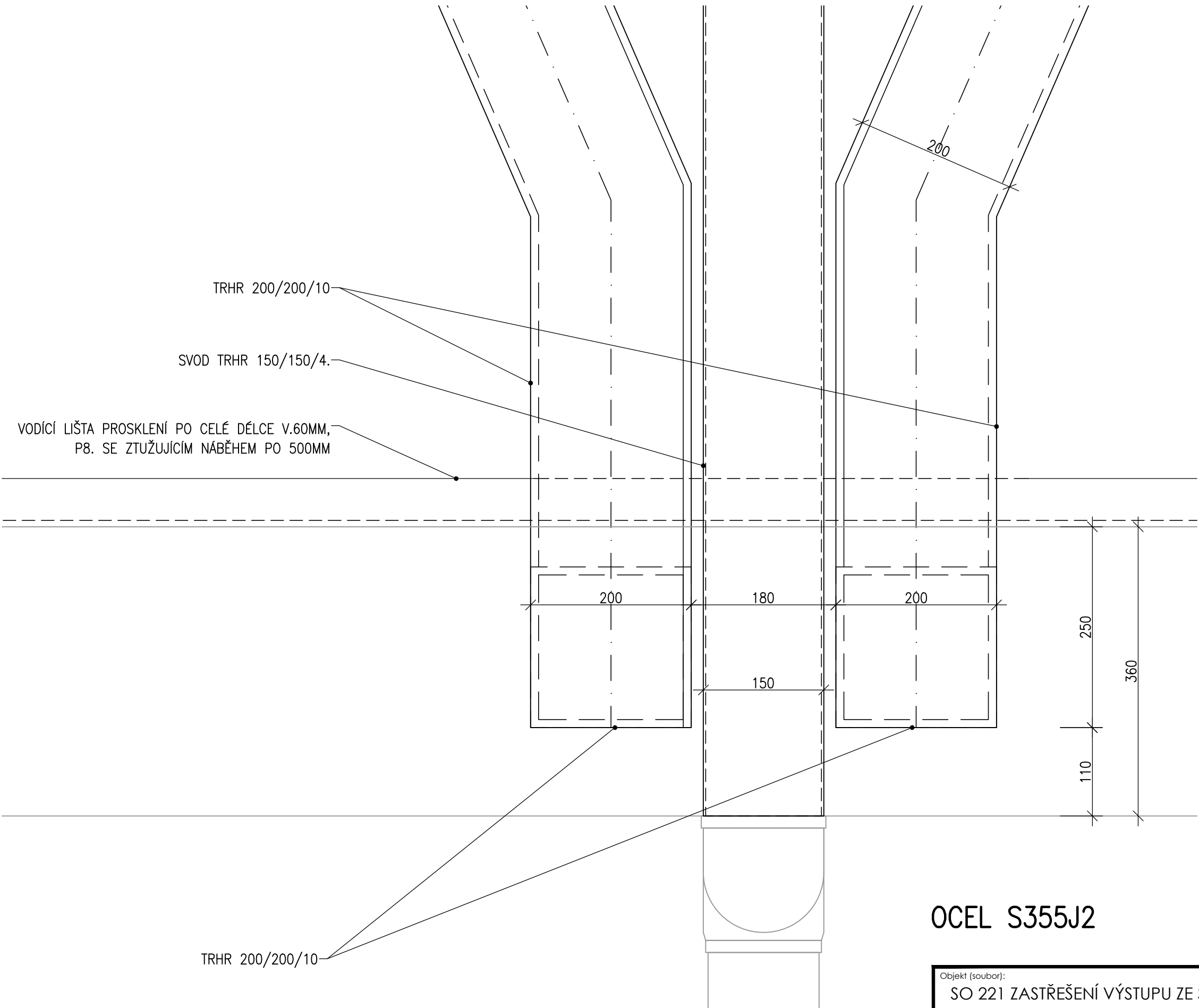


OCEL S355J2

Objekt (soubor): SO 221 ZASTŘEŠENÍ VÝSTUPU ZE SEVERNÍHO PODCHODU	Měřítko:  1:5	Příloha:  02.05.3
Název přílohy:  DETAIL D3		

DETAIL D4

M 1:5

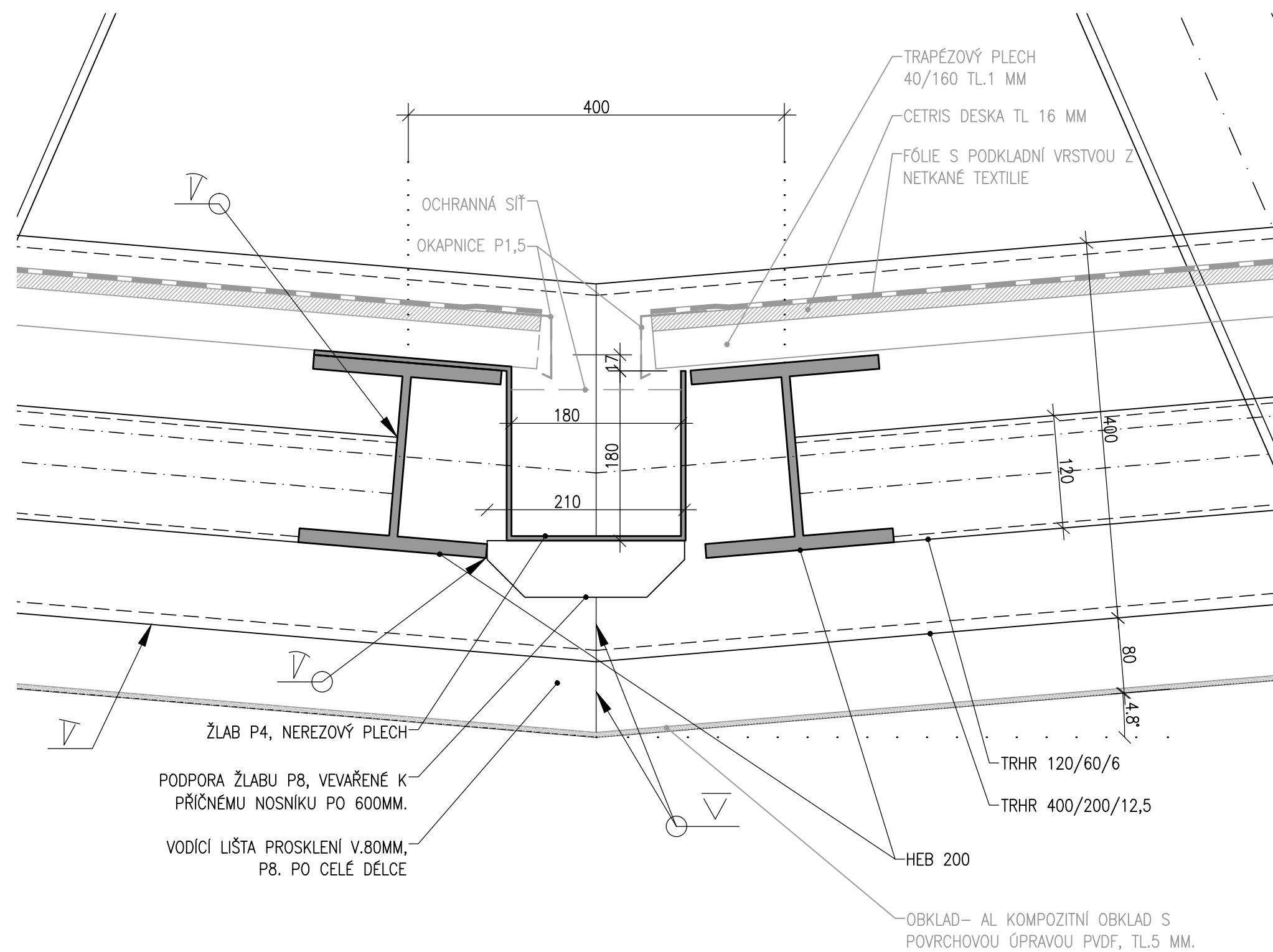


OCEL S355J2

Objekt (soubor): SO 221 ZASTŘEŠENÍ VÝSTUPU ZE SEVERNÍHO PODCHODU	Měřítko: 1:5	Příloha: 02.05.4
Název přílohy: DETAIL D4		

DETAIL D5

M 1:5

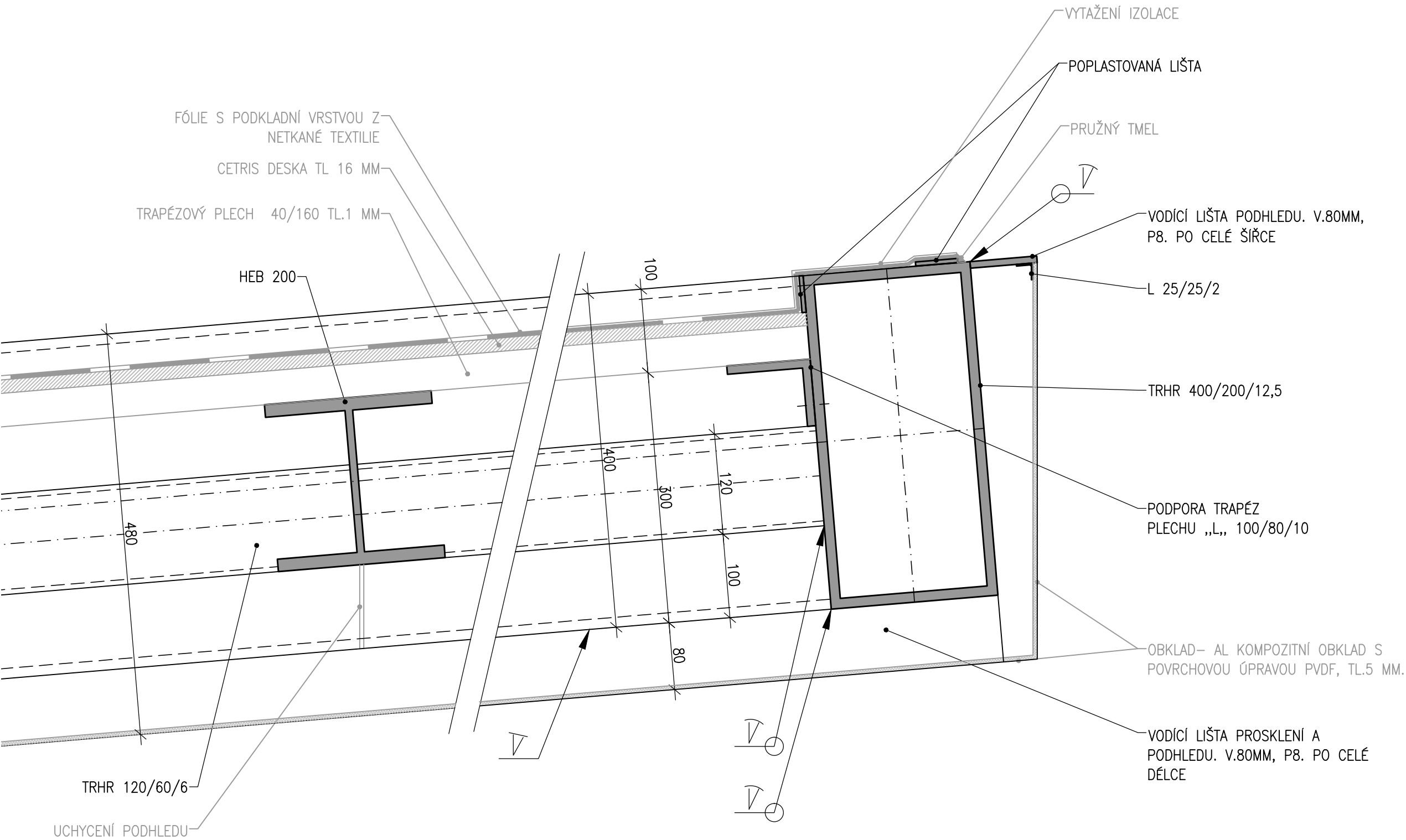


OCEL S355J2

Objekt (soubor): SO 221 ZASTŘEŠENÍ VÝSTUPU ZE SEVERNÍHO PODCHODU	Měřítko: 1:5	Příloha: 02.05.5
Název přílohy: DETAIL D5		

DETAIL D6

M 1:5

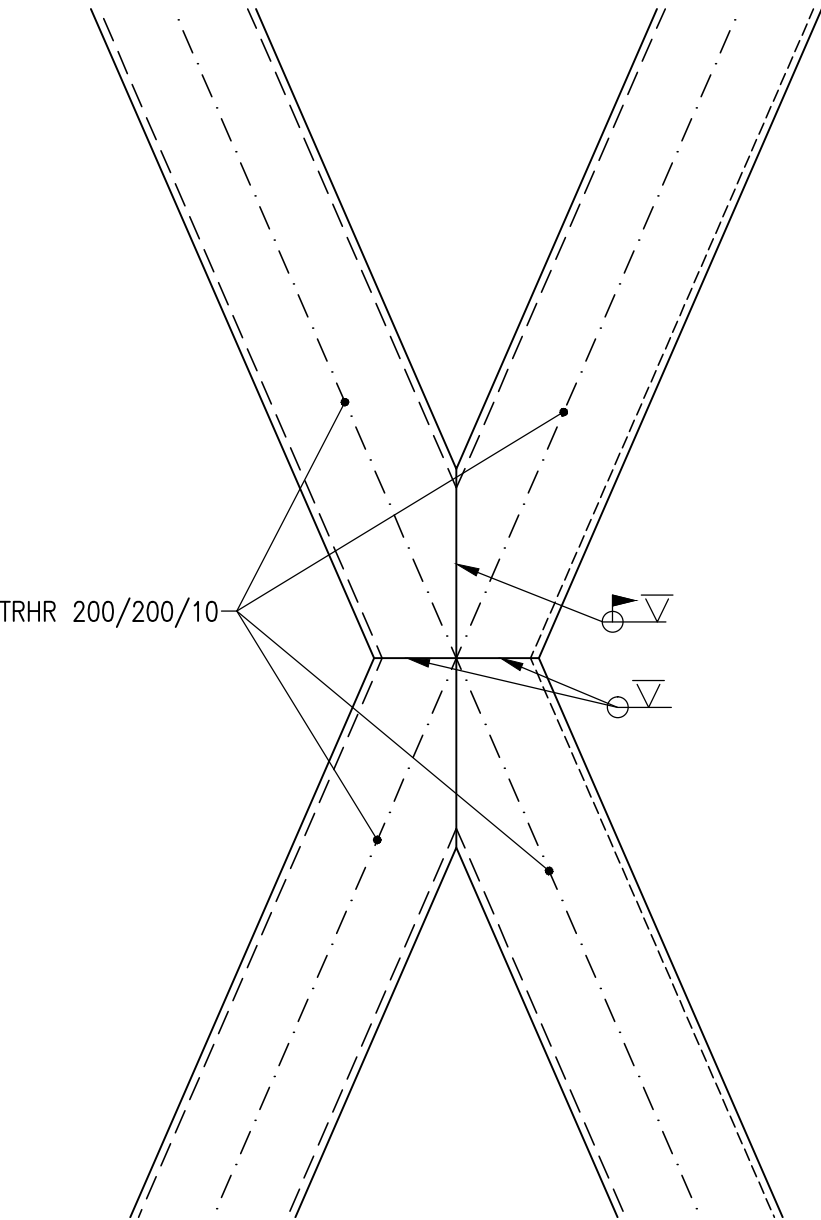


OCEL S355J2

Objekt (soubor):	Měřítko:	Příloha:
SO 221 ZASTŘEŠENÍ VÝSTUPU ZE SEVERNÍHO PODCHODU		
Název přílohy:	1:5	02.05.6
DETAIL D6		

DETAIL D7

M 1:10



POZNÁMKA:

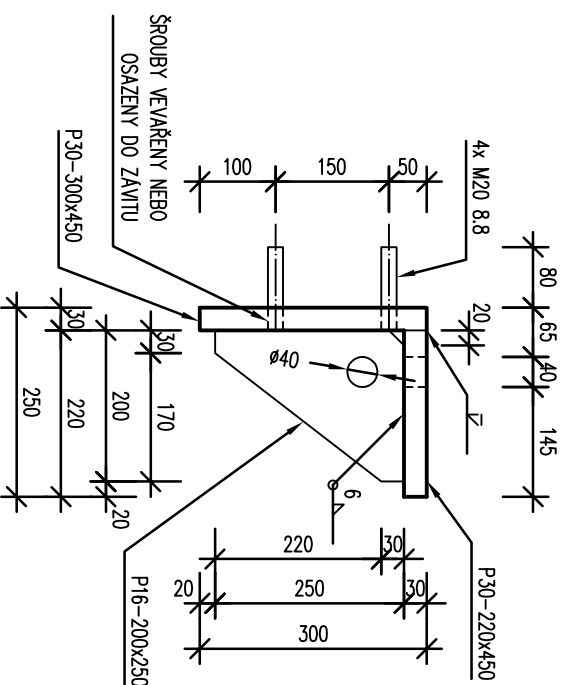
– TYPY SVARŮ JSOU TOTOŽNÉ PRO VŠECHNY DETAILS TOHOTO TYPU NA CELÉ KONSTRUKCI

OCEL S355J2

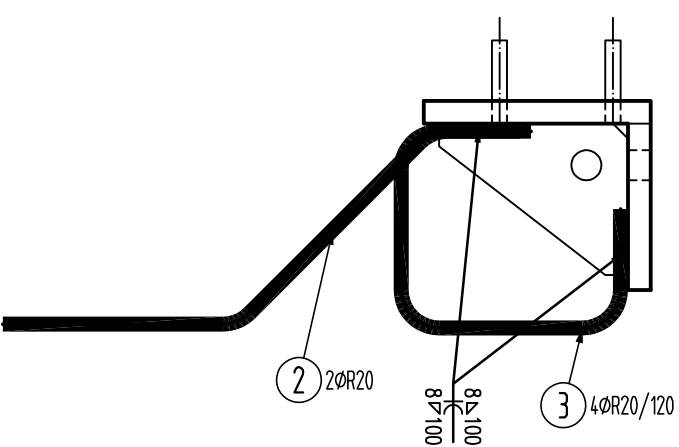
Objekt (soubor): SO 221 ZASTŘEŠENÍ VÝSTUPU ZE SEVERNÍHO PODCHODU	Měřítko:  1:10	Příloha:  02.05.7
Název přílohy:  DETAIL D7		



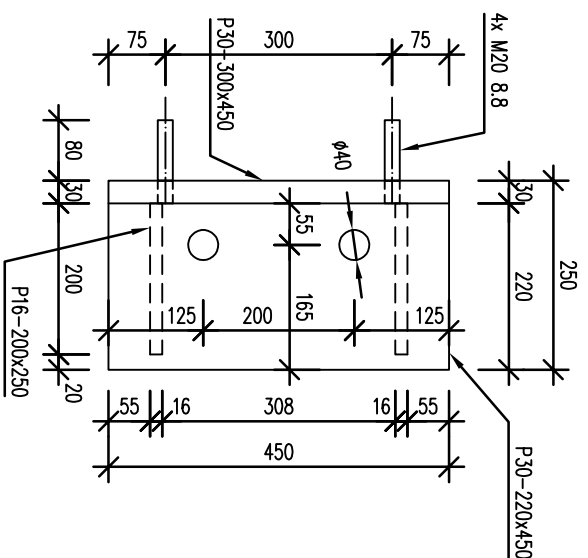
KOTEVNÍ PŘÍPRAVEK – TYP 1  
PŘÍČNÝ ŘEZ 1:10



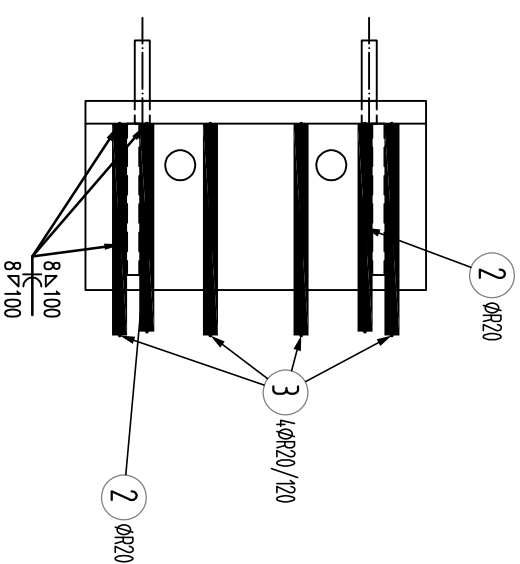
KOTEVNÍ PŘÍPRAVEK – TYP 1  
PŘÍČNÝ ŘEZ – VÝZTUŽ 1:10



KOTELNÍ PŘÍPRAVEK – TYP 1  
PŮDORYS 1:10



KOTELNÍ PŘÍPRAVEK – TYP 1  
PŮDORYS – VÝZTUŽ 1:10



## MATERIÁL Y:

OCELT

S355 J2

POZN:

- PROTIKOROZNÍ OCHRANA VIZ TECHNICKÁ ZPRÁVA
- KOTEVNÍ VÝZTUŽ BUDE ŘÁDNĚ PROVÁZANA S VÝZTUŽÍ PODCHODU
- KOTEVNÍ PŘÍRAVEK TYP 1 BUDE UMÍSTĚN NA HORNÍ HRANU PODCHODU

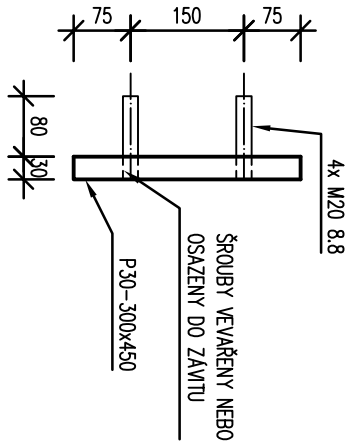
POL	Profile	De lka [mm]	ks	R
				20
2	R	20	4	1.6
		800		3.2
3	R	20	4	3.2
		800		
CELKOVA DELKA			[m]	4.8
HMDTNDST			[kg]	11.8
CELKOVA HMDTNDST			[kg]	11.8

Konstrukční část:	<b>VÝKAZ MATERIÁLU - TYP 1</b>	materiál :	<b>OCEL S355</b>
-------------------	--------------------------------	------------	------------------

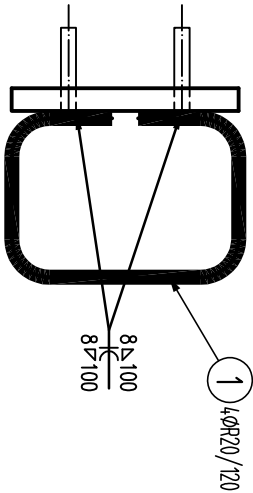
Položka	Profil	Rozměry (mm,bm,jbm <sup>2</sup> )	Počet kusů	Hmotnost (kg) (m <sup>-1</sup> ,m <sup>-2</sup> ,ks)	Hmotnost (kg)	Poznámka
1	P 30	- 300 * 450	1	235,50	31,79	
2	P 30	- 220 * 450	1	235,50	23,31	
3	P 16	- 200 * 250	2	125,60	12,56	
4	M20	- 110	4			
čistá hmotnost						67,7 kg
pomocné konstrukce a spojovací technika						10,2
Celková hmotnost						77,8 kg

Objekt (soubor): <b>SO 221 ZASTŘEŠENÍ VÝSTUPU ZE SEVERNÍHO PODCHODU</b>	Měřítko: <b>1:10</b>	Přihláška: <b>02.05.8</b>
Název přílohy: <b>KOTEVNÍ PŘÍPRAVEK TYP 1</b>		

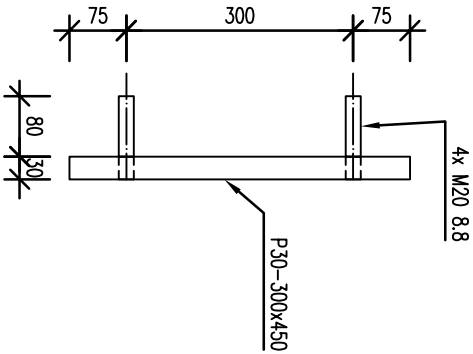
KOTEVNÍ PŘÍPRAVEK – TYP 2  
PŘÍČNÝ ŘEZ 1:10



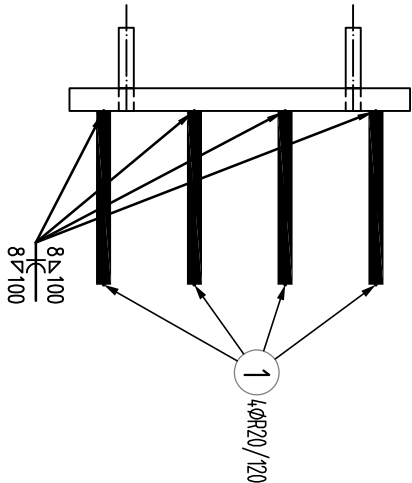
KOTEVNÍ PŘÍPRAVEK – TYP 2  
PŘÍČNÝ ŘEZ – VÝZTUŽ 1:10



KOTEVNÍ PŘÍPRAVEK – TYP 2  
PŮDORYS 1:10



KOTEVNÍ PŘÍPRAVEK – TYP 2  
PŮDORYS – VÝZTUŽ 1:10



MATERIÁLY:  
OCEL S355 J2

POZN:

- PROTIKOROZNÍ OCHRANA VIZ TECHNICKÁ ZPRÁVA
- KOTEVNÍ VÝZTUŽ BUDE ŘÁDNĚ PROVÁŽÁNA S VÝZTUŽÍ PODCHODU
- KOTEVNÍ PŘÍPRAVEK TYP 2 BUDE UMÍSTĚN NA STĚNU VÝTAHOVÉ ŠACHTY

Pol	Profil	De lka [mm]	ks	R
1	R 20	900	4	3,6
CELKOVÁ DE LKA		[m]	3,6	
HMOTNOST		[kg]	8,9	
CELKOVÁ HMOTNOST		[kg]	8,9	

Konstrukční část:		VÝKAZ MATERIÁLU - TYP 2		materiál :		OCEL S355
Položka	Profil	Rozměry (mm, dm, m <sup>2</sup> )	Počet kusů	Hmotnost (kg) (m <sup>-1</sup> , m <sup>-2</sup> , ks)	Hmotnost (kg)	Poznámka
1	P 30	- 300 * 450	1	235,50	31,79	
2	M20	- 110	4			
čistá hmotnost						31,8 kg
pomocné konstrukce a spojovací technika						9,5
Celková hmotnost						41,3 kg

Objekt (soubor):		Měřítko:		Příloha:	
SO 221 ZASTŘEŠENÍ VÝSTUPU ZE SEVERNÍHO PODCHODU		1:10		02.05.9	
Název přílohy:		KOTEVNÍ PŘÍPRAVEK TYP 2			